

Forma do pavimento Platibanda (Nível 380)

Legenda dos pilares

■	Pilar que morre
▨	Pilar que passa
▩	Pilar que nasce
▧	Pilar com mudança de seção

Vigas

Nome	Seção (cm)	Elevação (cm)	Nível (cm)
VP1	15x25	0	380
VP2	15x25	0	380
VP3	15x25	0	380
VP4	15x25	0	380
VP5	15x25	0	380
VP6	15x25	0	380

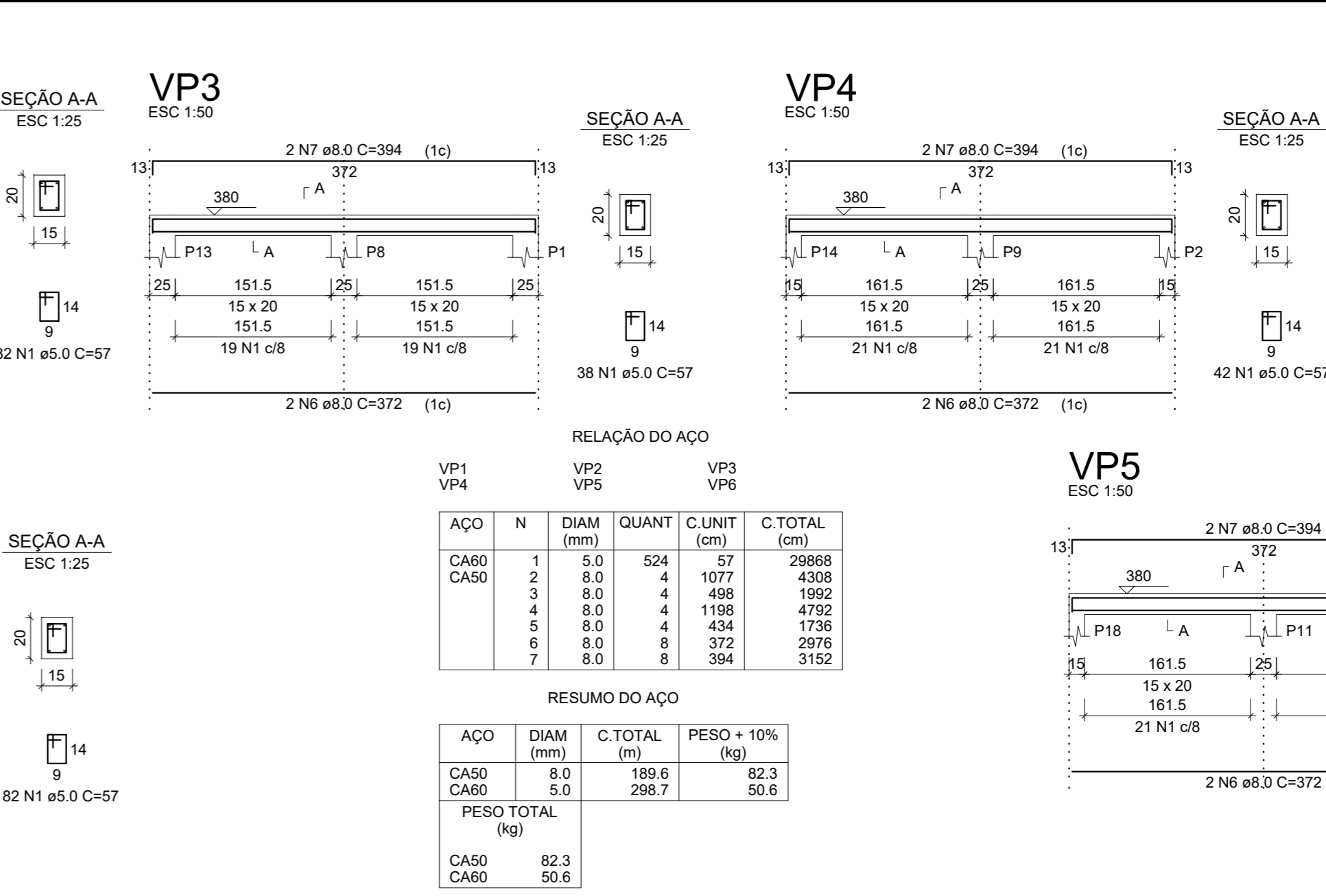
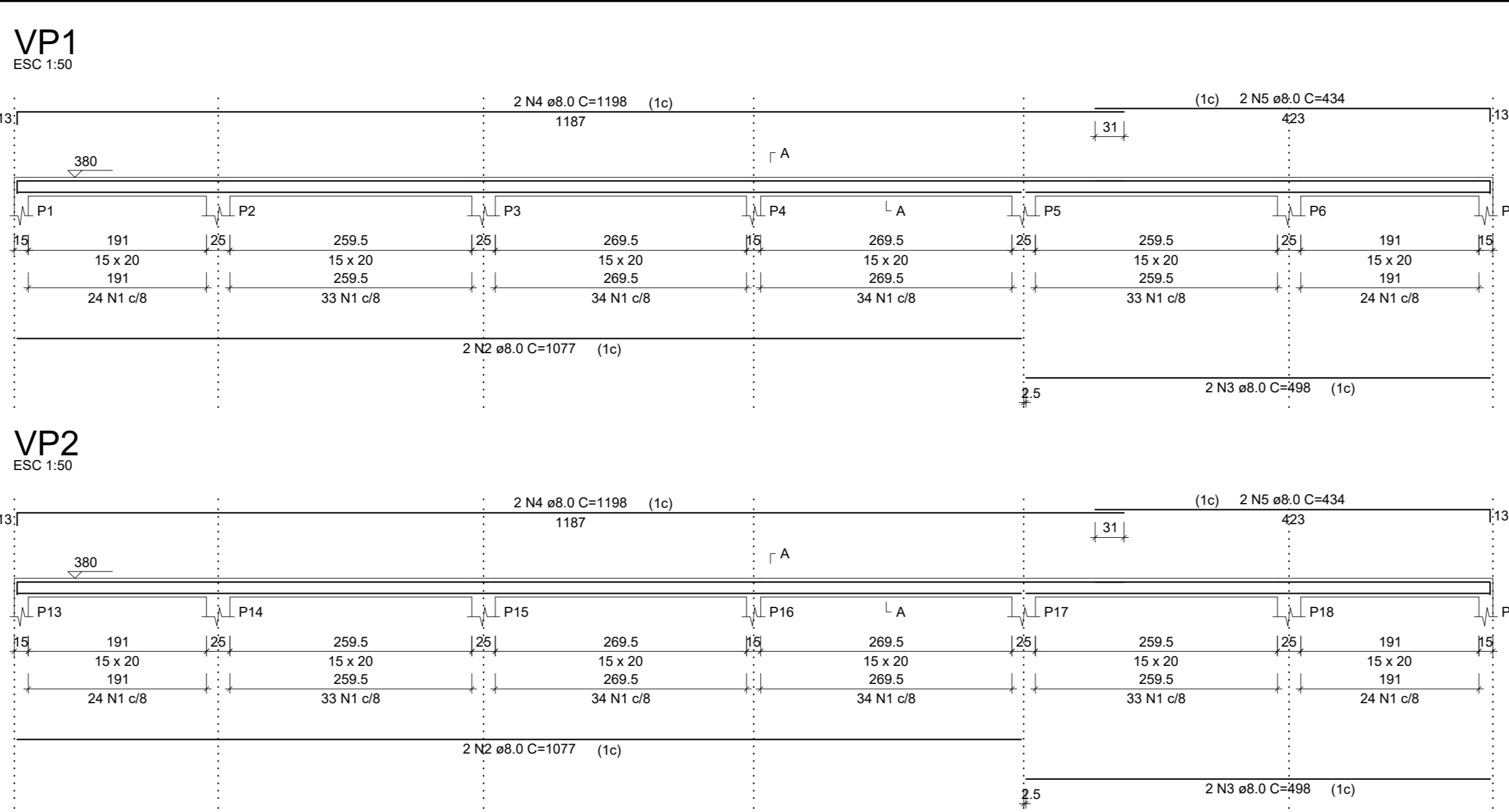
Características dos materiais

fk	Ecs
(kgf/cm²)	(kgf/cm²)
250	241500

Dimensão máxima do agregado = 19 mm

Plates

Nome	Seção (cm)	Elevação (cm)	Nível (cm)
P1	15 x 25	0	380
P2	15 x 25	0	380
P3	15 x 25	0	380
P4	15 x 25	0	380
P5	15 x 25	0	380
P6	15 x 25	0	380
P7	15 x 25	0	380
P8	15 x 25	0	380
P9	15 x 25	0	380
P10	15 x 25	0	380
P11	15 x 25	0	380
P12	15 x 25	0	380
P13	15 x 25	0	380
P14	15 x 25	0	380
P15	15 x 25	0	380
P16	15 x 25	0	380
P17	15 x 25	0	380
P18	15 x 25	0	380
P19	15 x 25	0	380



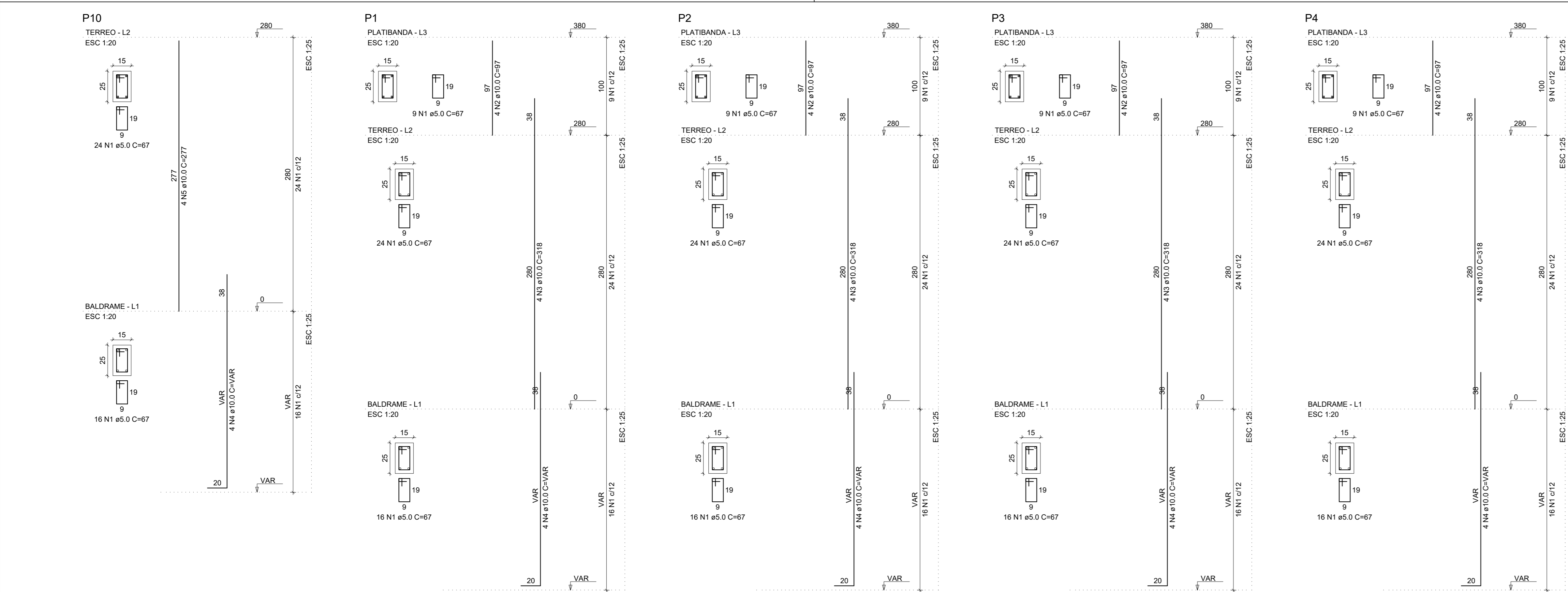
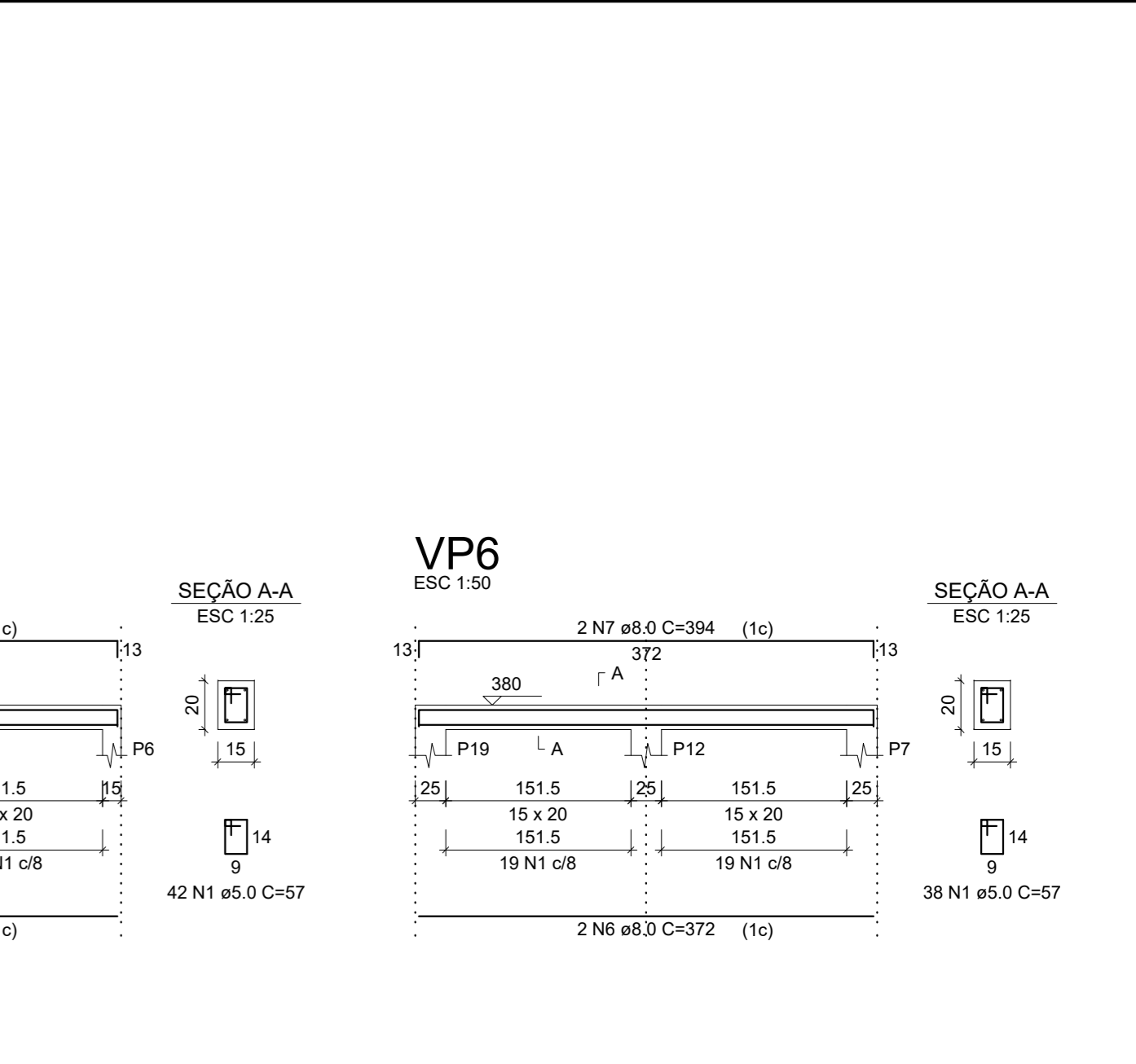
RELAÇÃO DO AÇO

AÇO	N	DIAM (mm)	QUANT	C.UNIT (cm)	C.TOTAL (cm)
CA50	1	8.0	624	67	29880
CA50	2	8.0	4	1077	4308
CA50	3	8.0	4	486	1944
CA50	4	8.0	4	1198	4792
CA50	5	8.0	4	534	2136
CA50	6	8.0	4	372	1488
CA50	7	8.0	8	394	3152

RESUMO DO AÇO

AÇO	DIAM (mm)	C.TOTAL (m)	PESO + 10% (kg)
CA50	10.0	24.9	84.7
CA50	5.0	158.1	26.8
PESO TOTAL (kg)			111.5
CA50			84.7
CA50			26.8

Volume de concreto (C-25) = 1.40 m³
Área de forma = 25.75 m²



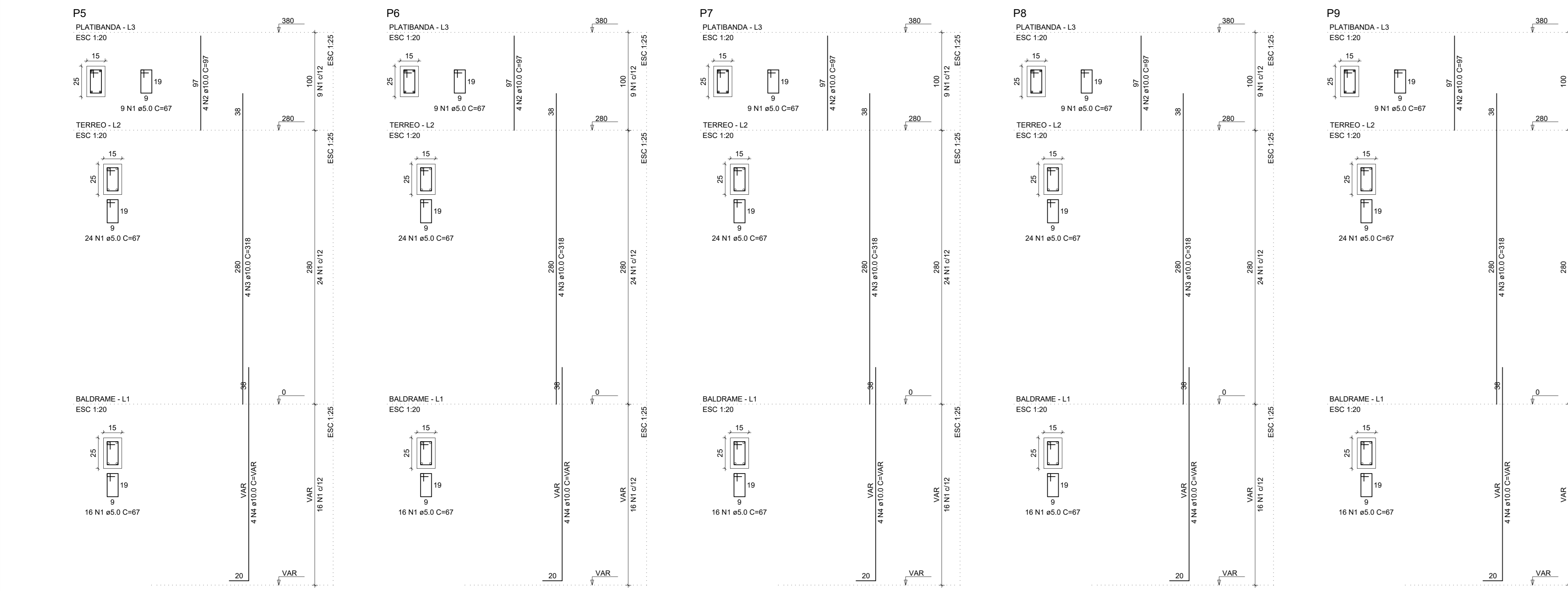
RELAÇÃO DO AÇO

AÇO	N	DIAM (mm)	QUANT	C.UNIT (cm)	C.TOTAL (cm)
CA50	1	8.0	236	67	15812
CA50	2	10.0	16	97	1552
CA50	3	10.0	16	318	5088
CA50	4	10.0	20	VAR	VAR
CA50	5	10.0	4	277	1108

RESUMO DO AÇO

AÇO	DIAM (mm)	C.TOTAL (m)	PESO + 10% (kg)
CA50	10.0	24.9	84.7
CA50	5.0	158.1	26.8
PESO TOTAL (kg)			111.5
CA50			84.7
CA50			26.8

Volume de concreto (C-25) = 1.02 m³
Área de forma = 21.80 m²



RELAÇÃO DO AÇO

AÇO	N	DIAM (mm)	QUANT	C.UNIT (cm)	C.TOTAL (cm)
CA50	1	8.0	245	67	16415
CA50	2	10.0	20	97	1940
CA50	3	10.0	20	318	6360
CA50	4	10.0	20	VAR	VAR

RESUMO DO AÇO

AÇO	DIAM (mm)	C.TOTAL (m)	PESO + 10% (kg)
CA50	10.0	130.4	88.4
CA50	5.0	164.2	27.8
PESO TOTAL (kg)			116.2
CA50			88.4
CA50			27.8

Volume de concreto (C-25) = 1.06 m³
Área de forma = 22.60 m²

PREFEITO / GESTÃO: SITUAÇÃO S/ ESCALA:

IBAITI
PREFEITURA MUNICIPAL
SECRETARIA DE OBRAS
PREFEITO: WESLEY FERREIRA

ANTONELY C. A. DE CARVALHO
2017/2020

PLANEJAMENTO E PROJETO:

DEPARTAMENTO DE ENGENHARIA MUNICIPAL

RESPONSÁVEL TÉCNICO: **CARLOS ALBERTO MAIA TABALIPA**
CNPJ CIVIL CREA 0895-DPR

LOCAL: **RUA ANTONIO DE MOURA BUENO, IBAITI - PR.**

DESENHISTA: **WESLEY FERREIRA** ESCALA: **1:100** DATA: **MAIO 2018**

PROJETO: **ESTRUTURAL VESTIÁRIOS** PLANCHA: **2/3**

APROVAÇÃO: